

『レクサス シンクライアント方式CD・DVDサーバ』 体験用システム(公開サーバ)へのアクセス方法

ここでは体験用システムを拠点図書館とみなして、地域の別の図書館からリモートでアクセスしているとイメージしてください。

なおこの接続方法は体験用システムとしては最も簡便な方法ですが、実際のシステムでは安価なインターネットVPNを使用してください(1端末あたり¥1,000/月)

《おことわり》「体験用システム」は申し込み制となっております。ご利用をご希望の方は[メール\(info@rexas.co.jp\)](mailto:info@rexas.co.jp)にご希望の日時や期間をご記入してお申込み下さい。折り返しご連絡いたします。



□ 体験用システムのアクセスに際して留意していただくこと

1. 各アプリケーションを、クライアント(お手元のPC)にインストールする必要なくこれまでどおり動作することを確認していただくことが目的ですので、1回の接続時間は15分以内としてください(15分で自動切断されます)。
2. ここにインストールされているアプリケーションは、いずれも本システムの動作を試験的に体験していただくためだけに用意されているものですので、そこに含まれている全てのデータならびに情報は本テスト以外の目的には一切使用できません。

★ 以上の条件に同意していただき、かつそれを守っていただける方のみご使用をお願いします。

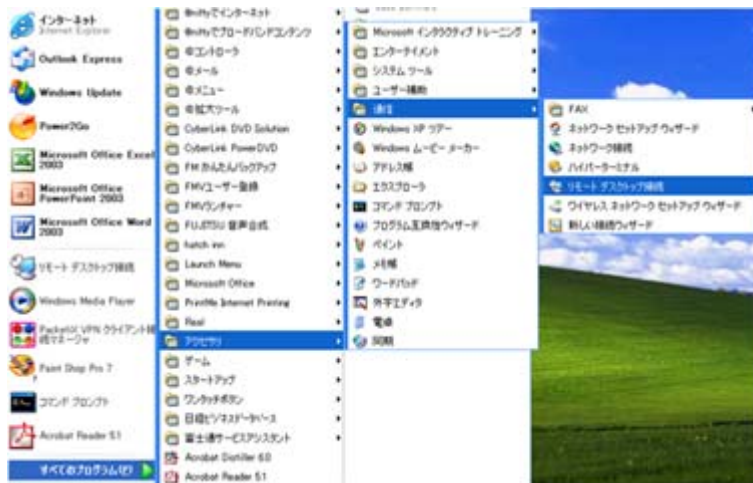
□ 本体験用システムでご確認いただけること

1. たとえば『シンクライアント方式CD・DVDサーバ』を使用した拠点となる図書館に地域の別の図書館から接続して閲覧サービスを受けているとみなして使用感を体験ならびに確認していただくことができます。
2. 本システムで Webサービスとの一本化ができることを確認していただけます(メニューに模擬サイトが登録されています)。
3. アクセススピードは、それぞれの環境に依存しますが使い勝手(操作)は館内の場合と全く同一です。
4. 従来方式と比べてもクライアント(端末)からの使い勝手は同じです。
5. クライアント側にはアプリケーションは一切必要ありません。
6. 閲覧のみでデータの持ち出し、漏洩等の心配がありません。
7. お客様が本システムで操作するアプリケーションは全て弊社サーバ側で実行されますので、お客様のPCにウイルス等が侵入する心配はありません。安心してご使用ください。

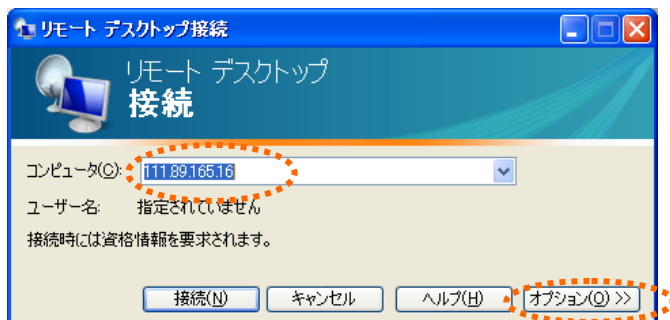
以上、「シンクライアント方式CD・DVDサーバ」を使用したシステムは、とにかく場所選ばずどこからでも簡単に利用できるようにすることができるとを体験してください。

□. 接続手順

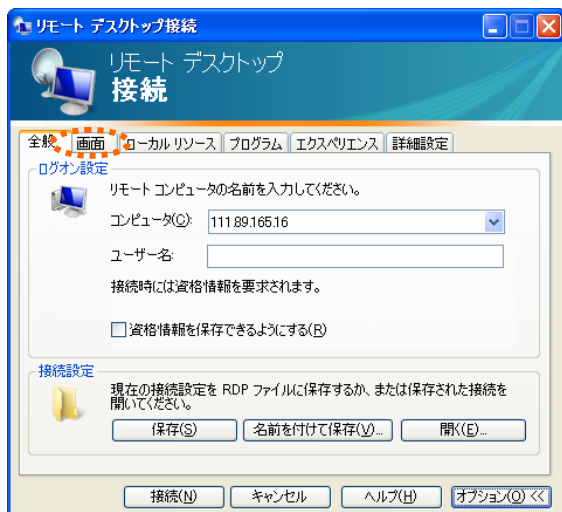
- 「スタート」→「すべてのプログラム」→「アクセサリ」→「通信」から「リモートデスクトップ接続」を起動します。



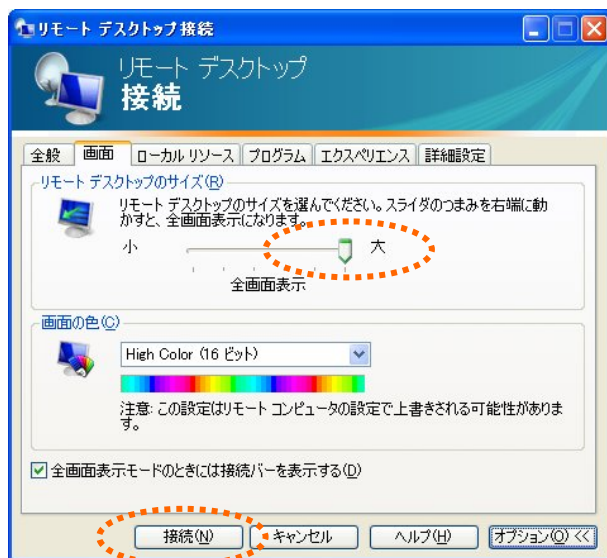
- 「コンピュータ」には公開サーバのIPアドレス「111.89.165.16」を直接打ち込み、「オプション」のボタンを押します。この例はWindows XP (SP3) の場合ですが、画面(入力フォーム)はWindowsのバージョンによって多少変わります。



- 「画面」のボタンを押します。



○ リモートデスクトップのサイズを大(全画面表示)にして「接続」します。



○ ポート番号3389が開いてさえいれば下のようにサーバ(RDP)からの応答が返ってきます(※)。この段階ではまだログオン情報が与えられていないのでログオンメッセージのポップアップが出たり、また過去のキャッシュ情報でログオンに行ってもエラーになったりしますが、最終的にユーザー名は「Visitor」、パスワードは「visitor」、ログオン先は「THINSERVER」で接続できます。



(※) サーバ(RDP)からの応答がない場合はRDP用のポート番号3389が塞がっているということですので、管理者に相談して一時的にでも開けてもらうか、ご自宅など別の場所から試してください。

- 体験用システムに接続されました。このシステムをご利用いただくための条件に同意していただいた上でご使用をお願いいたします。

レクサス「シンククライアント方式 CD・DVD サーバ」によるこそ

シンククライアント方式なら館内はもとより地域の別の図書館に対して、同一の閲覧サービスを簡単に提供できます。

【メリット】

1. 拠点となる図書館に設備とコンテンツを集約、重複投資が不要になる分を別の図書館用のライセンス追加やコンテンツの充実に戻せます。
2. 今ある資産の有効活用（初期費用だけで継続的に利用できます）
3. 端末（クライアント）は接続するだけ（インストール、設定不要）
4. オンラインデータベースを含めて全ての閲覧サービスをサーバに一元化できるので運用管理が容易になります。
5. 利便性向上（地域全体の図書館施設の利用価値が向上します）
6. 低コスト（外部端末1台あたり ¥1,000/月）
7. ブラウザライクなユーザインターフェース（準備中）

本システムにインストールされている全てのコンテンツおよびデータは、本システムの動作を真確的に確認する目的のみ供されるものであり、それ以外のいかなる目的にも使用することはできません。

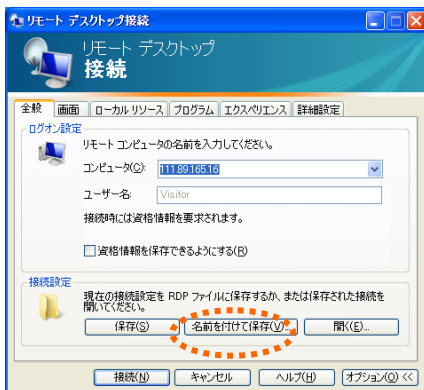
以上の条件に同意していただけるお客様のみご使用をお願いいたします。

利用して使用する 今回も使用しない

- 終わったらログオフしてください



- 「リモートデスクトップ接続」のオプション画面でこの接続を保存しておく次回から簡単にログインできます。



- デスクトップの画面サイズは大(全画面表示)にします。

